

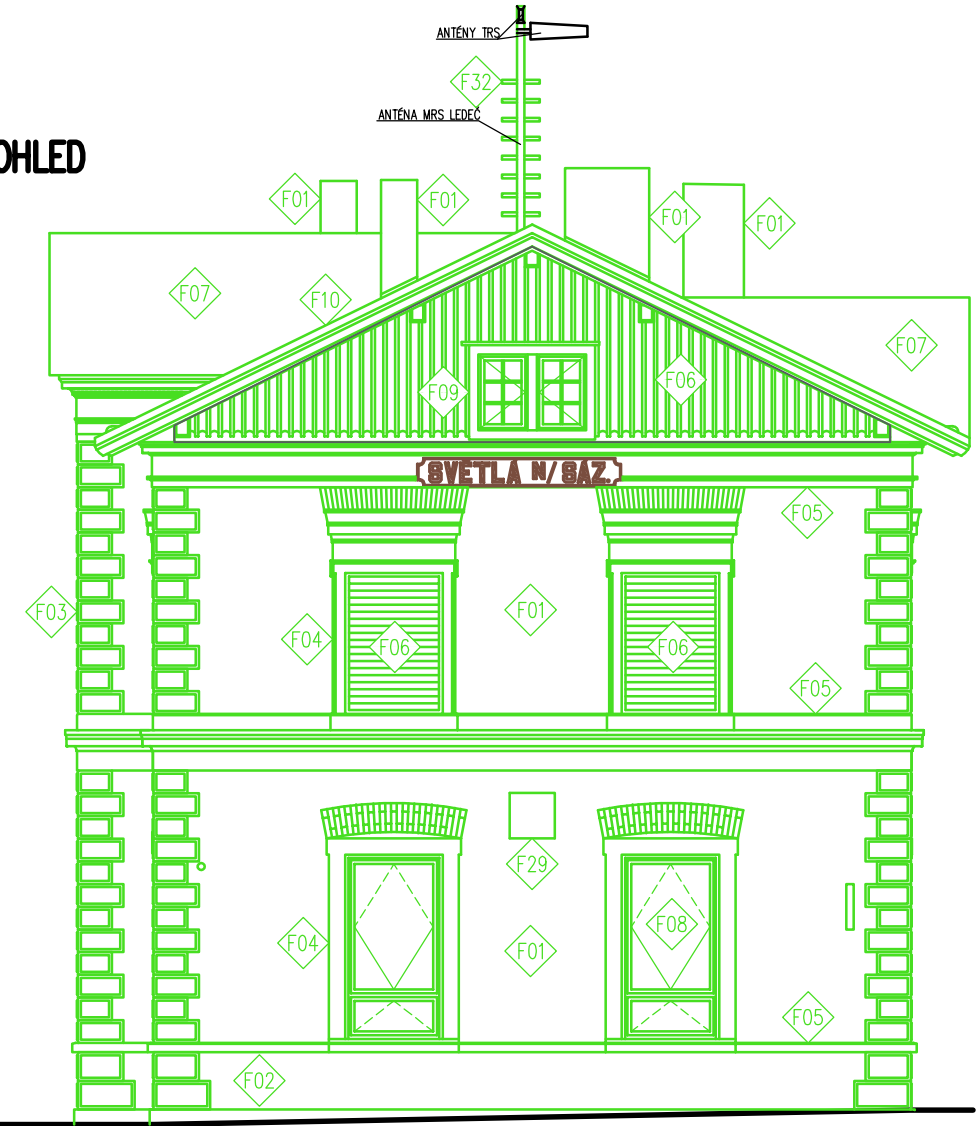
POHLEDY – BOURACÍ PRÁCE  
M1:100  
POHLED SEVERNÍ  
(OD KOLEJIŠTĚ)



ZÁPADNÍ POHLED



VÝCHODNÍ POHLED



POHLED JIŽNÍ (Z ULICE NÁDRAŽNÍ)



LEGENDA:

- F01 STÁVAJÍCÍ REŽNÉ CIHELNÉ ZDIVO JE OPATŘENÉ SOUDOBYM PVRCHOVÝM NÁTĚR, MÍSTNĚ JSOU CIHELNÉ PRVKY POŠKOZENÉ NEBO NAHRAZENÉ SOUDOBYMI MATERIÁLY, PŘÍPADNĚ OMITKOVOU IMITACÍ.
    - Z CELÉ PLOCHY BUDOU ODSTRANĚNY HRUBÉ NEČISTOTY, BUDOU ODSTRANĚNY NEBO DEMONTOVÁNY NEFUNKČNÍ PRVKY, OCHRANA PROTI PÍCTIVU,...)
    - OČIŠTĚNÍ FASÁDY TLAKOVOU VODOU 100 bar
    - CHEMICKÉ OČIŠTĚNÍ FASÁDY VČ. ODSTRANĚNÍ STÁVAJÍCÍHO NÁTĚRU (NANESENÍ PŘÍPRAVKU, PŮSOBNÍ, MECHANICKÉ ODSTRANĚNÍ, ODSTRANĚNÍ TLAKOVOU VODOU 100 bar
    - MECHANICKÉ OČIŠTĚNÍ FASÁDY – PÍSKOVÁNÍ (TRYSKÁNÍ) CELÉHO POVRCHU VHODNOU METODOU A VHODNÝM ABRÁZIVEM (PŘÍRODNÍ GRANÁT, MĚDĚNÁ STRUSKA,...)
    - ZHOTOVITEL PŘEDLOŽÍ K ODSOULHLASĚNÍ TECHNOLOGICKÝ POSTUP VČ. KONKRÉTNÍCH MATERIÁLOVÝCH ŘEŠENÍ
  - F02 STÁVAJÍCÍ SOKLOVÉ ZDIVO JE PŘEVÁŽNĚ KAMENNÉ (ŽULA) OPATŘENÉ NÁTĚR, OMITKOU S IMITACÍ SPÁR PŮVODNÍHO ZDIVA
    - Z CELÉ PLOCHY BUDOU ODSTRANĚNY HRUBÉ NEČISTOTY, BUDOU ODSTRANĚNY NEBO DEMONTOVÁNY NEFUNKČNÍ PRVKY,...)
    - DLE MOŽNOSTI BUDE ODSTRANĚNA MECHANICKY NESOUDRŽNÁ ČÁST POVRCHOVÉ ÚPRAVY
    - OSTATNÍ POSTUP DOČIŠTĚNÍ VIZ F01
  - F03 STÁVAJÍCÍ NAROŽNÍ BOŠAŽ JSOU ŘEŠENY OMITKOVOU IMITACÍ. NA VĚTŠINĚ PLOCHY JE POD TOUTO VRSTVOU PŮVODNÍ KAMENNÁ BOŠAŽ (ŽULA)
    - Z CELÉ PLOCHY BUDOU ODSTRANĚNY HRUBÉ NEČISTOTY, BUDOU ODSTRANĚNY NEBO DEMONTOVÁNY NEFUNKČNÍ PRVKY,...)
    - MECHANICKY SE ODSTRANÍ STÁVAJÍCÍ IMITOVANÁ OMITKA
    - OSTATNÍ POSTUP DOČIŠTĚNÍ VIZ F01
  - F04 STÁVAJÍCÍ ŠAMBRÁNY, NADOKENNÍ RÍMSY A FRONTONY JSOU ŘEŠENY ŠTUKOVOU OMITKOU A NÁTĚREM Z CELÉ PLOCHY BUDOU ODSTRANĚNY HRUBÉ NEČISTOTY, BUDOU ODSTRANĚNY NEBO DEMONTOVÁNY NEFUNKČNÍ PRVKY,...)
  - OSTATNÍ POSTUP DOČIŠTĚNÍ VIZ F01 JAKO PODKLAD PRO VYSRAVENÍ PLOCHY, JEJÍ OPRAVU A FASÁDNÍ NÁTĚR
- F05 STÁVAJÍCÍ SOKLOVÁ, KORONOVÁ A KORUNNÍ RÍMSA JSOU PŘEVÁŽNĚ KAMENNÉ (ŽULA) OPATŘENÉ FINÁLNÍM NÁTĚREM, V NĚKTERÝCH ČÁSTECH JSOU PRVKY NAHRAZENY TVAROVANOU OMITKOU Z CELÉ PLOCHY BUDOU ODSTRANĚNY HRUBÉ NEČISTOTY, BUDOU ODSTRANĚNY NEBO DEMONTOVÁNY NEFUNKČNÍ PRVKY,...)
  - PŘED REALIZACÍ DALŠÍCH OPATŘENÍ ZAJISTI ZHOTOVITEL DILENSKOU DOKUMENTACÍ V PODOBĚ STÁVAJÍCÍCH NÁPISŮ (NÁZEV ŽST, V MÍSTĚ KORUNNÍ RÍMSY, VČ. OVĚŘENÍ STÁVAJÍCÍ BARVY NÁTĚRU) PRO JEJICH OPĚTOVNOU REALIZACI. BUDOU ZAKRESLENY PŘESNĚ TVARY JEDNOTLIVÝCH RÍMS PRO REALIZACI JEJICH REPLIK
  - V MÍSTĚ KDE JSOU TYTO PRVKY IMITOVÁNY OMITKOU JE POČÍTANO S JEJICH NAHRAZENÍM NOVÝM KAMENNÝM PRVKEM Z ŽULY. STEJNÝ POSTUP BUDE POUŽIT I V PŘÍPADĚ POŠKOZENÝCH KAMENNÝCH ČÁSTÍ POKUD NEBUDE MOŽNÉ POUŽITÍ LOKÁLNÍCH OPRAV
  - OSTATNÍ POSTUP DOČIŠTĚNÍ VIZ F01
- F06 STÁVAJÍCÍ DŘEVĚNÝ OBKLAD ZE ŠTÍTŮ, VÝPLŇ FALEŠNÝCH OKEN BUDOU ODSTRANĚNY. Z CELÉ PLOCHY BUDOU ODSTRANĚNY HRUBÉ NEČISTOTY, BUDOU ODSTRANĚNY NEBO DEMONTOVÁNY NEFUNKČNÍ PRVKY,...)
  - PŘED REALIZACÍ DALŠÍCH OPATŘENÍ ZAJISTI ZHOTOVITEL DILENSKOU DOKUMENTACÍ V PODOBĚ ZAMĚŘENÍ JEDNOTLIVÝCH PRVKŮ OBKLADU (DESKY, LÍSTY, JEJICH TVAR)
  - SOUČASNĚ S ŘEŠENÍM OBKLADU ŠTÍTŮ BUDOU MECHANICKY OČIŠTĚNY VŠECHNY POHLEDOVÉ PRVKY KROVU (KROKVE, LÍSTY,..., MIMO DŘEVĚNÉHO BEDNĚNÍ, KTERÉ BUDE V RÁMCI ŘEŠENÍ STŘECHY NAHRAZENO NOVÝM MATERIÁLEM).
  - MECHANICKÉ OČIŠTĚNÍ BUDE PROVEDEN V ROZSAHU ODSTRANĚNÍ HRUBÝCH NEČISTOT, STÁVAJÍCÍCH NÁTĚRŮ A ZVĚTRALÝCH VRSTEV POMOCÍ MOSAZNÉHO KARTÁČE JAKO PODKLAD PRO FINÁLNÍ OPRAVU VIDITELNÝCH ČÁSTÍ A OCHRANNEHO NÁTĚRU
- F07 STÁVAJÍCÍ STŘEŠNÍ PLAŠT Z MALO-FORMÁTOVÉ VLÁKNO CEMENTOVÉ KRYTINY KLADENÉ DIAGONÁLNĚ BUDE DEMONTOVÁN VIZ VÝKRES STŘECHY VČETNĚ PODKLADNÍCH VRSTEV S DŘEVĚNÝM BEDNĚNÍM
    - DEMONTÁŽ BUDE PROVÁDĚNA POSTUPNĚ ZA SOUČASNÉ OCHRANY PROTI KLIMATICKÝM VLIVŮM A MONTÁŽE NOVÉHO STŘEŠNÍHO PLAŠTĚ
  - F08 STÁVAJÍCÍ VÝPLNĚ OTVORŮ (OVĚŘE, OKNA S OCELOVÝM RÁMEM) BUDOU DEMONTÁVANA A NAHRAZENA NOVÝMI VÝPLNĚMI
    - DEMONTÁŽ BUDE PROVÁDĚNA POSTUPNĚ ZA SOUČASNÉ OCHRANY PROTI KLIMATICKÝM VLIVŮM, NEŽÁDOUCÍMU NEPOVOLENÉMU VSTUPU A OKAMŽITÉ MONTÁŽE NOVÉ VÝPLNĚ
  - F09 STÁVAJÍCÍ KASTLOVÁ OKNA Z JEDNOUCHÝM ZASKLENÍM VŠE ŠTÍTECH BUDOU REPASOVÁNA DLE STÁVAJÍCÍHO STAVU
    - VZHLEDEM K ROZSAHU POŠKOZENÍ STÁVAJÍCÍCH PRVKŮ JE PŘEDPOKLÁDÁNÝ REPAS V ROZSAHU 90 – 100 % VČETNĚ DŘEVĚNÉHO OBVODOVÉHO RÁMU A NADOKENNÍ DŘEVĚNÉ RÍMSY
  - F10 DEMONTÁŽ VŠECH STÁVAJÍCÍCH KLEMPÍRSKÝCH PRVKŮ STŘECHY, PARAPETŮ, RÍMS, SVODŮ
    - V PŘÍPADĚ ODSTRANĚNÍ SVODŮ BUDE DOČASNĚ ZAJIŠTĚNA DISTRIBUCE VODY FLEXÍ TRUBKOU DO STÁVAJÍCÍCH NÁPOJNÝCH BODŮ (MUSÍ BYT ZAMEZENO LOKÁLNÍM ZATEKÁNÍ ZA ZVLHČENÍ DO KONSTRUKCE OBVODOVÉHO PLAŠTĚ
  - F11 VYBOURÁNÍ STÁVAJÍCÍ VÝPLNĚ ZE SKLOBETONOVÉHO ZDIVA PRO REALIZACI NOVÉ VÝPLNĚ OTVORŮ
    - OTVOR BUDE Z VNITŘNÍ STRANY ZABEZPEČEN PO NEZBYTNOU DOBU DESKOU Z VODOVZDORNÉ PŘEKLIŽKY
  - F12 VYBOURÁNÍ STÁVAJÍCÍ VÝPLNĚ ZE SKLOBETONOVÉHO ZDIVA VČETNĚ PARAPETNÍ ČÁSTI PRO REALIZACI NOVÉ VÝPLNĚ OTVORŮ VČETNĚ SKLEPNÍHO OKNA
    - OTVOR BUDE Z VNITŘNÍ STRANY ZABEZPEČEN PO NEZBYTNOU DOBU SÁDROVLÁKNITOU PŘÍČKOU + DODATEČNĚ ZAJIŠTĚNÍ PROTI KLIMATICKÝM VLIVŮM
  - F13 SOUČASNĚ S DEMONTÁŽÍ PŘÍLEHLÉHO OTVORU BUDE PROVEDENO ODBOURÁNÍ PARAPETNÍ ČÁSTI DLE HISTORICKY PŮVODNÍ VELIKOSTI STAVEBNÍHO OTVORU
    - OTVOR BUDE Z VNITŘNÍ STRANY DOČASNĚ ZAJIŠTĚN DESKOU Z VODOVZDORNÉ PŘEKLIŽKY
  - F14 DEMONTÁŽ STÁVAJÍCÍCH NÁZVŮ ŽELEZNIČNÍ STANICE
    - V PŘÍPADĚ PODSVĚTLENÉHO NÁPISU BUDE DEMONTOVANO VČETNĚ ODPOJENÍ A ODSTRANĚNÍ PŘÍVODU
  - F15 DEMONTÁŽ STÁVAJÍCÍCH VĚTRACÍCH KOMÍNKŮ, KOMÍNKY BUDOU DEMONTOVÁNY V RÁMCI PROVÁDĚNÝCH ZEMNÍCH PRACÍ A V MÍSTĚ PROSTUPU V SUTERÉNNÍM ZDIVU ZAJIŠTĚNÝ PROTI ZEMNÍ VLHKOSTI V SOULADU S PROVÁDĚNÍM SANACIÍCH PRACÍ
  - F16 STÁVAJÍCÍ OBJEKT HUP
    - PŘESTAVBA VIZ SAMOSTATNÝ VÝKRES
  - F17 STÁVAJÍCÍ OBJEKT ROZVODNÉ SKŘÍNĚ
    - MECHANICKÉ ODSTRANĚNÍ OMITKY A OČIŠTĚNÍ DLE F01
    - DEMONTÁŽ KLEMPÍRSKÉHO PRVKU
    - OBROUŠENÍ STÁVAJÍCÍCH OCELOVÝCH DVEŘÍ (OBOUSTRANNĚ)
    - BUDE PROVÁDĚNA DEMONTÁŽ A OKAMŽITÁ MONTÁŽ NOVÉHO KRYČÍHO OCELOVÉHO POZINKOVANÉHO PLECHU TL. 1,5 mm SPODNÍ ČÁSTI

- F18 DEMONTÁŽ STÁVAJÍCÍ INFORMAČNÍ TABULE – TURISTICKÉ MAPY
- F19 DEMONTÁŽ STÁVAJÍCÍ PAMĚTNÍ DESKY A JEJÍ USKLADNĚNÍ BUDE PROVEDENO PO VZÁJEMNĚ DOHODĚ S AUTOREM DESKY PANEM DVORÁKEM, TEL.: 732546487, rodinný.dvorak@seznam.cz
- F20 DEMONTÁŽ STÁVAJÍCÍHO ORIENTAČNÍHO SYSTÉMU
  - V PŘÍPADĚ PODSVĚTLENÉHO NÁPISU BUDE DEMONTOVANO VČETNĚ ODPOJENÍ A ODSTRANĚNÍ PŘÍVODU
- F21 DEMONTÁŽ STÁVAJÍCÍHO UMYVADLA VČETNĚ PŘÍVODU VODY
- F22 DEMONTÁŽ STÁVAJÍCÍ DESKY KULTURNÍ PAMÁTKA, DESKA BUDE ŘÁDNĚ USKLADNĚNA PRO ZPĚTNOU MONTÁŽ
- F23 DEMONTÁŽ STÁVAJÍCÍCH HODIN VČETNĚ RÁMENĚ A PŮVODNÍHO UŘIZNUTÉHO PRVKU POD HODINAMI. HODINY BUDOU NAHRAZENY NOVÝMI VČETNĚ NOVÉ KABELAŽE
- F24 VÝŠKOVÁ ZNAČKA VČETNĚ TABULKY BUDOU OCHRANĚNY PROTI JEJÍMU POŠKOZENÍ PO CELOU DOBU REALIZACE STAVBY
- F25 DEMONTÁŽ BEZ NÁHRADY
- F26 TABULKA BUDE OCHRANĚNA PROTI POŠKOZENÍ, PLOCHA TABULKY BUDE OČIŠTĚNA, ZBAVENA STÁVAJÍCÍHO NÁTĚRU VIZ F1
- F27 SOUČASNĚ S PROVÁDĚNÍM SANACE VLHKÉHO ZDIVA BUDE PROVEDENA DEMONTÁŽ ROŠTU V CHODNÍKU VČETNĚ KONSTRUKCE ANGLICKÉHO DVORUKU
- F28 PŘESUN A OPRAVA ROZVODU ČETIN DLE PROJEKTOVÉ DOKUMENTACE SLABOPROUDU, PŘESUN POD SOKLOVOU RÍMSU. ZAPRAVENÍ ROZVODU DO CHRÁNKY V SOKLOVÉM ZDIVU, ODSTRANĚNÍ PLECHOVÉHO KRYTÍ
- F29 PŘESUN JEDNOTKY CHLAZENÍ DO NOVE POZICE VIZ. PROJEKT CHLAZENÍ
- F30 OČIŠTĚNÍ A OBROUŠENÍ STÁVAJÍCÍHO STOŽÁRU (PŘÍPRAVA PODKLADU PRO NOVÝ NÁTĚR)

0,000 = 396,670 m.n.m., 8.p.v

Název akce: <b>SVĚTLÁ NAD SÁZAVOU ON - REKONSTRUKCE</b>	Investor: <b>Správa železnic, státní organizace</b> Dlažbová 1003/7 110 00 Praha 1
Dílčí část - profese: <b>SO-101 REKONSTRUKCE VÝPRAVNÍ BUDOVY ARCHITEKTONICKO-STAVEBNÍ ŘEŠENÍ</b> LD projekt s.r.o., Láskauerova 2856/6, 628 00 Brno, IČ: 283 58 562 email: daniel@ldprojekt.cz	HIP: <b>LD projekt s.r.o.</b> Ing. Lukáš Daněš, Ph.D. Láskauerova 2856/6, 628 00 Brno email: daniel@ldprojekt.cz
Odpovědný projektant: Ing. Lukáš Daněš, Ph.D.	Datum: 10/2020 Formát: 10 x A4 Zakázka č.:
Stupeň dokumentace: <b>DSP + PDPS</b>	
Obsah výkresu: <b>BOURACÍ PRÁCE - POHLEDY</b>	Měřítko: <b>1:100</b> Č. výkresu: <b>E.1.1.16</b>